



**マイクロ工業株式会社**

Micro Industries co., Ltd.

since 1967

<http://micro-ind.co.jp/>

# 会社案内

2015年1月現在

名称: ミクロ工業株式会社  
所在地: 〒161-0031 東京都新宿区西落合 1-30-15  
TEL 03-3953-0063(代表)  
FAX 03-3953-0409  
URL <http://micro-ind.co.jp/>  
設立: 1945年創業、1967年10月 改変  
資本金: 4,000万円  
取引銀行: 東京東信用金庫 江古田支店  
業務: 各種精密機器・部品の製造  
試作・量産・メッキ・塗装・組立・検査  
役員: 代表取締役 東條英一 専務取締役 東條孝之  
従業員: 10名  
主要納入先: 日本電気株式会社  
オムロンレーザーフロント株式会社  
株式会社トプコン  
株式会社セコニック  
昭和オプトロニクス株式会社  
オリエンタルモーター株式会社  
日産自動車株式会社  
トライオプティクス・ジャパン株式会社  
藤井光学株式会社  
産業技術総合研究所  
日本原子力研究開発機構  
理化学研究所  
東京大学  
大阪大学  
東北大学  
東京理科大学  
東京工業大学  
お茶の水女子大学  
電気通信大学  
神戸大学  
他、全国の大学、研究機関

# 沿革

- 1945年 東條国治が測量機修理業で創業
- 1948年 有限会社東條製作所設立 光学部品加工を取り扱い
- 1967年 ミクロ工業株式会社設立 東條英一が代表取締役就任  
資本金 1,000 万円 光学部品、試作品の専門工場に
- 1970年 日本電気(NEC)株式会社の協力工場に認定  
東京光学機械株式会社(現トプコン)の協力工場に認定
- 1975年 工場・事務所として新社屋完成
- 1982年 工場を増築  
資本金 2,000 万円に増資
- 2001年 隣地取得、及び工場増築
- 2009年 資本金 4,000 万円に増資
- 現在に至る

# 特色

## ・創業 70 年

創業時より光学メーカー様、電機メーカー様の試作開発部門とお取引を継続  
材質問わず、メッキや組み立てまで一括管理  
出荷検査による確かな製品を納期通りにお届け  
機械装置の設計・製造  
弊社オリジナル製品の設計・製造・販売

## ・加工内容

社内設備：

NC 旋盤、汎用旋盤、  
マシニングセンター、ワイヤーカット、汎用フライス  
ボール盤、ローレット盤、など  
試作・特急製作、多品種少量生産に対応可能な治工具を常備

ワークサイズ：

旋盤： ～φ200程度まで  
フライス： ～500 x 500程度まで

外注設備：

研磨・ラッピング加工、板金加工、メッキ加工、大型機械、量産設備、など

## ・検査設備

マイクロメーター、顕微鏡、真円度測定器、三次元測定器など  
ピンゲージ、栓ゲージ、ネジゲージを各種常備

## ・営業体制

お見積り、納期は原則即日ご回答  
お問い合わせ・ご相談も可能な限り迅速にご回答  
連絡方法は電話、FAX、電子メール、または必要に応じて直接お打ち合わせ  
製造のみならず、設計からお引き受けしております

詳しくは……

弊社ホームページをご覧ください

<http://www.micro-ind.co.jp/> または「**マイクロ工業**」で

電子メールのお問い合わせ： [info@micro-ind.co.jp](mailto:info@micro-ind.co.jp)

## ● 主要設備紹介（加工機）

CNC 旋盤 オークマ LB2000 EX 最大加工径  $\phi 430\text{mm}$



マシニングセンター 松浦機械 R.Plus-550 最大ワークサイズ 600mm x 420mm



マシニングセンター 日精浦和 UA-53 500mm x 300mm



ワイヤーカット放電加工機 ブラザー HS-70A 580mm x 390mm



## ● 主要設備紹介（検査設備）

三次元測定器 ツガミ



真円度測定器 小坂研究所



各種ネジゲージ・栓ゲージ



● 設備詳細

| 設備                   | 詳細           | メーカー      | サイズ       | 台数 |
|----------------------|--------------|-----------|-----------|----|
| 旋盤                   | NC 旋盤        | オークマ      | φ 430     | 1  |
|                      | 6 尺汎用旋盤      | 森精機       | φ 600     | 1  |
|                      | 4 尺汎用旋盤      | エグロ       | φ 250     | 1  |
|                      | 高速汎用旋盤       | 長谷川機械     | φ 250     | 1  |
| フライス                 | マシニングセンター    | 松浦機械      | 600 x 420 | 1  |
|                      |              | 日精浦和      | 500 x 300 | 1  |
|                      | 万能フライス盤      | 岩下機械      | 800 x 450 | 1  |
|                      |              | 長谷川機械     | 600 x 200 | 1  |
|                      |              | 井上高速機械    | 600 x 200 | 2  |
| 放電加工機                | ワイヤーカット放電加工機 | ブラザー      | 250 x 250 | 2  |
|                      |              |           | 580 x 390 | 1  |
|                      | 高速細穴加工機      | ソディック     | -         | 1  |
| その他                  | CAM          | ALPHA CAM | -         | 1  |
|                      | ローレット加工機     | 中弘機械      | 平行ローレット   | 1  |
|                      | アルゴン溶接機      | 日立電機      | -         | 1  |
|                      | 工具研削盤        | 飯田製作所     | -         | 1  |
|                      | 電機熱処理機       | サーマル      | -         | 1  |
| 検査装置                 | 三次元測定器       | ツガミ       | -         | 1  |
|                      | 工場顕微鏡        | ニコン       | -         | 1  |
|                      |              | ミットヨ      | -         | 1  |
|                      | 真円度測定器       | 小坂研究所     | -         | 1  |
|                      | 表面粗さ測定器      |           | -         | 1  |
| 他、各種ネジゲージ、栓ゲージ、ピンゲージ |              |           |           |    |
| 協力工場: 約 20 社         |              |           |           |    |

● 製品サンプル



アルミ(A5056B)



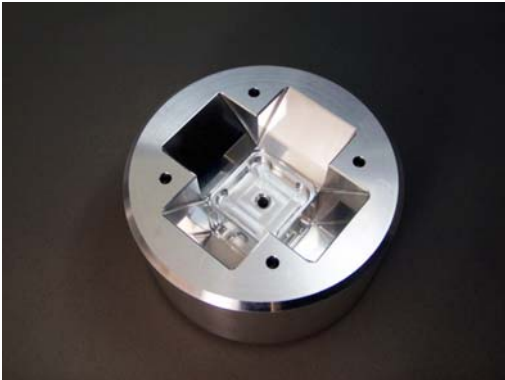
アルミ(A5056B)



真ちゅう(C3604B)



アルミ(A5056B)



ニッケル(NiCrAl)



アルミ(A5056B)



ハステロイ



アルミ(A5052P)